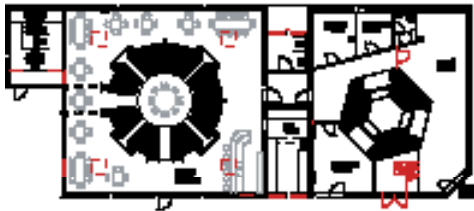




Luftaufnahme, gesamtes Areal



Planung EG

Nutzungs- und Sanierungskonzept  
Kalköfen im Hafen Wriezen,  
Dezember 2007

Auftraggeber: Interessengemeinschaft  
Hafen Wriezen e.V.

Die beiden Wriezener Kalköfen liegen nordöstlich des historischen Stadtzentrums und bilden städtebaulich die südliche Begrenzung des Hafengeländes, das durch die weithin sichtbare Silhouette der beiden Brennofenschornsteine akzentuiert wird.

Das Ensemble aus Kalköfen und Wohnhaus spielte bei der industriellen Entwicklung des Oderbruches seit Anfang des 19. Jahrhunderts eine wichtige Rolle und ist als Industriedenkmal in die Denkmalliste des Landes Brandenburg eingetragen.

1926 wurde der Betrieb der Kalkbrennerei eingestellt. Seitdem haben die Gebäude unterschiedliche Zwischennutzungen sowie geringfügige Umbauten erfahren, die sich in der äußeren Erscheinung durch mehrfache Brüche in den Fassadenstrukturen darstellen.



Durch den neuen Betreiber ist eine mehrteilige Nutzung des Areals vorgesehen:

- Gastronomische Nutzung durch eine Brauerei mit Gaststätte im gesamten Erdgeschoss der Anlage
- Schwerpunktbildung Rast- und Biwakplatz mit Übernachtungsmöglichkeit auf den Freigelände des Areals
- Etablierung einer interkulturellen / industriegeschichtlichen Begegnungsstätte für die Region

Aufgabenstellung / Arbeitsleistung:

- Umsetzung von Nutzerwünschen in einer architektonische Planung, so dass sie sich in das Denkmal integrieren und dessen spezifischen Qualitäten aufwerten
- Ausarbeitung eines Sanierungskonzepts zum denkmalgerechten Umgang mit dem Bestand
- Zusammenstellung von in Frage kommenden Förderungen in der Denkmalpflege für den Nutzer





aerial view of site

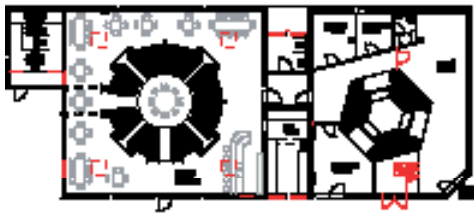
Utilisation- and Restoration Concept  
Lime Kilns at The Wriezen Harbour  
December 2007

Client: Interessengemeinschaft Hafen Wriezen e.V.

The two lime kilns are situated in the north east of the historical city center of Wriezen and mark in the urban context with the silhouettes of their kiln chimneys, which are visible from a long distance the southern border of the harbour area.

The ensemble of the two lime kilns and the adjacent dwelling played since the beginning of the 19th century a decisive role in the industrial development of the Oder marshlands. It is listed in the monument register of Brandenburg.

The lime kilns were shut down in 1926. Since then the buildings had different temporary uses and smaller conversions, which is visible in the outer appearance by several breakings in the structures of the façades.



ground floor plan

The new operator wants to realise a multipart utilization:

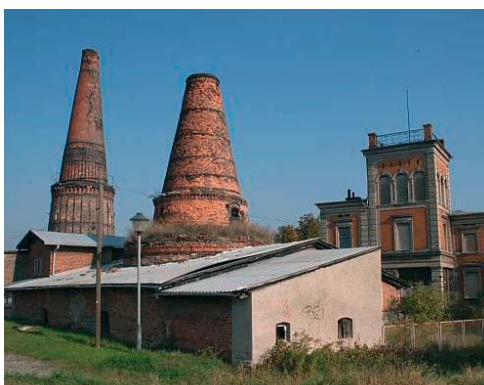
- gastronomic use as brewery with tavern in the complete ground floor
- concentration for rest and bivouac area with opportunities for over night stays on the open-air ground of the parcel
- establishment of an intercultural / industry-historical meeting place for the region



aerial view of lime kilns

job definition / job performance

- architectural design transformation in order that the clients wishes can be integrated in the listed monument and emphasise its characteristic qualities
- elaboration of a restoration concept for handling of the assets in line with accepted conservation practice
- compilation of a list of eligible monument preservation funds for the client



view of lime kilns